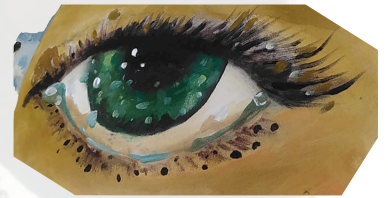


CUADERNO

Particip-Acción

Nombre:



BINGO: Busca alguien que... y escribe su nombre. No puedes repetir, la misma persona no puede estar en dos casillas

Esté en un centro en el que haya Comité de Sostenibilidad	Piense que la LOMLOE es una oportunidad	Se interese por la crisis ecosocial y sea activista	Tenga en marcha un proyecto en el que participen familias
Use bacadillera y botella reutilizable	Esté en un centro que califica la participación a los/as estudiantes	Sea o fuera un/a estudiante activo/a en su comunidad educativa	Esté en un centro saludable o que trabaja con ese objetivo
Sea optimista con el futuro de la educación y la sociedad	Sea ecofeminista	Esté en un centro en el que cuenta con todo el personal para todo	Piense que la educación es transformadora
Esté en un centro en el que hay muchos espacios y tiempos para coordinarse	Sepa trabajar de forma cooperativa	En su trabajo ponga la vida en el centro	Esté en un centro en el que el alumnado participe de forma activa

La palabra emoción viene del latín emotivo, que se deriva del verbo *emovere*. *Emovere* se forma con *movere* (mover, trasladar, impresionar) y el prefijo *e* (de/desde) y significa hacer mover.

El viento se lleva...

Debate activo...

Ventanas de diagnóstico:

- ¿Qué problema ecosocial te preocupa más en tu centro?
- ¿Y a tu alumnado?

- Rueda de presentación en asamblea. Las cualidades que nos acompañan y sirven para los procesos participativos. Conocer para reconocer.
Tu cualidad es.....
Las que destacas de los representantes de tu centro...

Procesos de investigación.
Informarse para generar acciones radicales (de raíz).

Teatro cotidiano
Caracola ConCORDIA

¿Qué problema ecosocial os preocupa más?

Escoged uno de las escenas teatrales que propuestas por el alumnado. Pensad qué argumentos vais a usar. Tendréis máximo tres minutos para escenificarla, cualquier persona del público podrá entrar en la conversación.

Vas al mercado con tu familia. Quieren comprar una piña que viene de Brasil. Sabes que es una compra muy contaminante, la piña ha viajado muchos kilómetros gracias a los combustibles fósiles que a su vez han emitido dióxido de carbono contribuyendo al calentamiento global. Intentas convencerlos para que compren fruta de temporada y local.

Tu hermanx tiene una huella hídrica muy alta. Siempre tarda veinte minutos en ducharse, y todo el tiempo está con el grifo abierto. Además come mucha carne. Hablas con él sobre este tema para que reflexione.

Tu amigo pasa horas y horas en las redes sociales. Incluso cuando quedáis está todo el tiempo pendiente del móvil. En casa ha tenido una discusión porque ha empezado a sacar malas notas. Sacas el tema...

Observatorio/coevaluación:

- ¿Qué argumentos ha usado el grupo?
- ¿Les falta información? ¿Sobre qué tendrían que investigar? ¿Qué preguntas están en el aire?

Tu amigx siempre trae el bocata envuelto en papel de aluminio. Piensas que es muy poco sostenible, sobre todo, después de hacer el trabajo para el ámbito científico de la cuna a la tumba. Intentas convencerlo para que no use papel de aluminio.

Tu profesor vive muy cerca del instituto, a diez minutos andando, pero siempre lo ves venir en coche. Intentas convencerlo para que venga andando o en bicicleta.

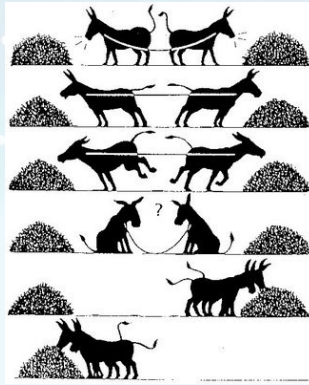
A tu amigx le gusta tener mucha ropa. Un día le acompañas a comprar y te das cuenta que puede hacerlo porque compra camisetas a bajo precio producidas por personas sin derechos laborales. Intentas convencerlo para que compre menos ropa y más sostenible, o ropa de segunda mano.

Siempre está solx en el patio o peor... a veces se encierra en el baño. Sospechas que para vomitar o autolesionarse. El otro día salió de clase con un ataque de ansiedad. ¿Qué puedes hacer? Al menos hablar. Te acercas al banco en el que se sienta...



**Acciones y
Comunicación cre-activa**

**Acciones y
Comunicación cre-activa**



Cooperación... consiste en el trabajo común llevado a cabo por parte de un grupo de personas hacia un objetivo compartido, en lugar de trabajar de forma separada en competición.

Murga

Usando la canción de 'El cochecito Leré'. Cantaréis al resto la importancia de que el alumnado sea el protagonista de la transformación ecosocial de vuestros centros. Para la recreación de la canción realizad primero una lluvia de palabras en al que todas las personas del grupo mínimo digan dos.

Engranaje:

Todo el grupo os vais a convertir en una estatua con un movimiento y sonido repetitivo. De ejemplo, el cuerpo humano. ¿Podéis representar el proceso participativo de vuestros centros?

Asamblea de reflexión, puesta en común y debate colectivo sobre las conclusiones.

Cerramos con un baile cooperativo
Llegamos tarde - Te Canela...
o La raíz - Valeria Castro...
o Cuando los pies besan el suelo - Calle13

Teatro imagen

¿Si tuvieráis que dividir el proceso participativo en 5 fases? ¿O si tuvierais que pensar 5 ideas clave de vuestros procesos participativos?

Elaborad 5 estatuas que ejemplifiquen el proceso participativo. La representaréis al resto de grupos y tendrán que ponerles títulos.

Grupos comodín:

- Una imagen vale más que mil palabras
- Teatro periodístico con nuestros titulares
- Seres vivos nos observan
- Señalética
- ...

Ventanas de evaluación:

- Me ha gustado...
- Me sirve...
- Me ha faltado...

Necesitamos ingredientes, pueden variar dependiendo del momento, del día, de lo que tengamos, habrá que utilizar nuestra creatividad. Podemos empezar por unos hilos de colores que acortan las distancias y dan una tonalidad agradable. Necesitamos especias, una hoja de mimosa, un toque de diversión, unas palabras en verso, un pellizco de ilusión, un trocito de locura y unos granos de nuestro ingrediente mágico. Remover mientras recordamos uno de esos momentos únicos y dejar reposar mientras nuestra imaginación vuela. El tiempo de preparación es variable, nadie como tú para intuirlo. Y ahora, a saborear el resultado.



Escribe la 'receta' para el proceso participativo de tu centro

El demonio caca del proceso en mi centro es...



Los pájaros que nos acompañan...



RETOS DEL PASAPORTE
Acción ConCORDIA

PASAPORTE

2023/2024

Acción
ConCORDIA



Agenda 2030
Mochila ecológica
Mochila biopsicosocial



Agenda
2023/2024
Especies
Compañeras



obrimalmon@gmail.com

@obrimalmon

<https://fanxtics.wordpress.com>

<http://obrimunafinestralmon.blogspot.com.es>

